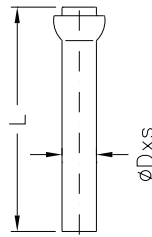


NORMAG



SP-Rotulex Kugeln

SP-Rotulex balls

	Nenngröße SP Nominal size SP	L [mm]	Rohr D x S [mm] Tube D x S [mm]	Stk./Verpackungs- einheit Piece/packing unit	Artikelnr. Article no.
NORMAG	13/5	100	8 x 1,5	5	CSPB1305
	19/9	100	12 x 2,2	5	CSPB1909
	29/15	120	18 x 2,5	5	CSPB2915
	35/20	150	24 x 2,5	5	CSPB3520
	41/25	150	30 x 2,8	5	CSPB4125
	64/40	150	48 x 3,2	5	CSPB6440
	75	150		1	CSPB75
	90	150		1	CSPB90

- Dichtflächen poliert
- Dichtring benötigt
- Temperaturbeständigkeit: + 200°C - nicht isoliert, Minustemperatur limitiert durch Schliff fett/dichtung
- Druckbeständigkeit: -1/+0,1 barg bei Verwendung herkömmlicher Klemmen, -1/+0,5 barg mit S/KS/SP-Schliffverschraubung, S. 58 oder S/KS/SP-Schellenringverbindung S.61
- Material produktberührend: Borosilikatglas 3.3

- Sealing surfaces polished
- Seal ring required
- Temperature resistance: + 200°C - not insulated, minus temperature limited by grinding grease/sealing
- Pressure resistance: -1/+0.1 barg when using conventional clamps, -1/+0.5 barg with S/KS/SP ground joint p. 58 or S/KS/SP clamp ring connection p.61
- Material in contact with product: Borosilicate glass 3.3

Hinweis: Für Glasartikel, die durch Weiterverarbeitung von der Originalform abweichen, sind den technischen Regelwerken und Vorschriften entsprechend, die zulässigen Betriebsdaten zu ermitteln.

Important: For glass articles which differ from the original shape after further processing, the permissible data must be determined in accordance with the technical rules and regulations.