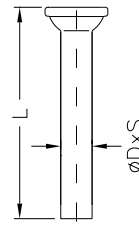


**NORMAG**



## S/KS-Kugelschliff-Schalen

## S/KS spherical ground shells

	Nenngröße S/KS Nominal size S/KS	L [mm]	Rohr D x S [mm] Tube D x S [mm]	Norm measuring unit	Stk./Verpa- ckungseinheit Piece/packing unit	Artikelnr. Article no.
NORMAG	S 13/5	100	8 x 1,5	Zoll	10	CSC1305
	S 19/9	110	13 x 1,5	Zoll	10	CSC1909
	S 29/15	120	19 x 1,8	Zoll	10	CSC2915
	S 35/25	120	28 x 2,0	Zoll	5	CSC3525
	S 40/25	150	28 x 2,0	Zoll	5	CSC4025
	S 51/30	150	36 x 2,8	Zoll	1	CSC5130
	S 64/40	150	48 x 3,2	Zoll	1	CSC6440
	KS 18/9	110	13 x 1,5	mm	10	CKSC1809
	KS 28/15	120	19 x 1,8	mm	10	CKSC2815
	KS 35/25	120	28 x 2,0	mm	5	CKSC3525
	KS 50/30	150	36 x 2,8	mm	1	CKSC5030

- NORMAG-Feinschliff in Handarbeit bei Normag in Ilmenau hergestellt, mit 1200er-Körnung geschliffen, garantiert höchste Qualität
- Schliff fett benötigt - alternativ PTFE-Dichtung, S. 43/44
- Temperaturbeständigkeit: + 200°C - nicht isoliert, Minustemperatur limitiert durch Schliff fett/dichtung
- Druckbeständigkeit: -1/+0,1 barg bei Verwendung herkömmlicher Klemmen, -1/+0,5 barg mit NS-Schliffverschraubung, S. 38
- Material produktberührend: Borosilikatglas 3.3

Hinweis: Für Glasartikel, die durch Weiterverarbeitung von der Originalform abweichen, sind den technischen Regelwerken und Vorschriften entsprechend, die zulässigen Betriebsdaten zu ermitteln.

- *NORMAG fine grinding handmade by Normag in Ilmenau, ground with 1200 grit, highest quality guaranteed*
- *Ground joint grease required - alternatively PTFE seal, p. 43/44*
- *Temperature resistance: + 200°C - not insulated, minus temperature limited by grinding grease/sealing*
- *Pressure resistance: -1/+0.1 barg when using conventional clamps, -1/+0.5 barg with NS ground joint p. 38*
- *Material in contact with product: Borosilicate glass 3.3*

*Important: For glass articles which differ from the original shape after further processing, the permissible data must be determined in accordance with the technical rules and regulations.*