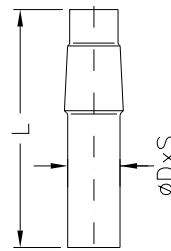


NORMAG



NS-Kegelschliff-Kerne mit Ablauf

NS conical ground joint cones with tip

	Nenngröße NS Nominal size NS	L [mm]	Rohr D x S [mm] Tube D x S [mm]	Verpackungseinheit/ Stück Pack/Quantity	Artikelnr. Article no.
NORMAG	10/19	120	8 x 1,5	10	CNST1019
	10/30	120	8 x 1,5	10	CNST1030
	12/21	120	11 x 1,5	10	CNST1221
	14/23	130	13 x 1,5	10	CNST1423
	14/35	130	13 x 1,5	10	CNST1435
	19/26	140	17 x 1,8	10	CNST1926
	19/38	140	17 x 1,8	10	CNST1938
	24/29	150	22 x 1,8	10	CNST2429
	24/40	150	22 x 1,8	10	CNST2440
	29/32	150	26 x 2,0	10	CNST2932
	29/42	150	26 x 2,0	10	CNST2942
	34/35	150	30 x 2,0	5	CNST3435
	34/45	150	30 x 2,0	5	CNST3445
	45/40	150	40 x 2,3	5	CNST4540
	45/50	150	40 x 2,3	5	CNST4550

- NORMAG-Feinschliff in Handarbeit bei Normag in Ilmenau hergestellt, mit 1200er-Körnung geschliffen, garantiert höchste Qualität
- Schliff fett benötigt - alternativ PTFE-Dichtung, S. 43/44
- Temperaturbeständigkeit: + 200°C - nicht isoliert, Minustemperatur limitiert durch Schliff fett/dichtung
- Druckbeständigkeit: -1/+0,1 barg bei Verwendung herkömmlicher Klemmen, -1/+0,5 barg mit NS-Schliffverschraubung, S. 38
- Material produktberührend: Borosilikatglas 3.3
- *NORMAG fine grinding handmade by Normag in Ilmenau, ground with 1200 grit, highest quality guaranteed*
- *Ground joint grease required - alternatively PTFE seal, p. 43/44*
- *Temperature resistance: + 200°C - not insulated, minus temperature limited by grinding grease/sealing*
- *Pressure resistance: -1/+0.1 barg when using conventional clamps, -1/+0.5 barg with NS ground joint p. 38*
- *Material in contact with product: Borosilicate glass 3.3*

Hinweis: Für Glasartikel, die durch Weiterverarbeitung von der Originalform abweichen, sind den technischen Regelwerken und Vorschriften entsprechend, die zulässigen Betriebsdaten zu ermitteln.

Important: For glass articles which differ from the original shape after further processing, the permissible data must be determined in accordance with the technical rules and regulations.