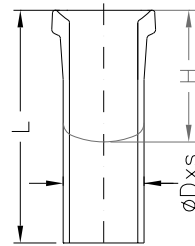


**NORMAG**



**KF-Ansatzstücke Pfanne**

**KF pipe section socket**

	Nennweite DN Nominal size DN	L [mm]	H [mm]	Rohr D x S [mm] Tube D x S [mm]	Artikelnr. Article no.
NORMAG	15	100	-	22 x 2,5	CF2015
	25	100	-	33 x 4,5	CF2025
	40	100	-	50 x 5,0	CF2040
	50	100	-	60 x 5,0	CF2050
	80	-	110	90 x 5,0	CF2080
	100	-	110	115 x 7,0	CF2100
	150	-	120	-	CF2150
	200	-	130	-	CF2200
	300	-	180	-	CF2300

- Bis DN 100 als angerollter Flansch mit Rohrenden
- Ab DN 150 als Blindflansch
- Temperaturbeständigkeit: + 200°C - nicht isoliert, Minustemperatur limitiert durch Dichtung
- Druckbeständigkeit: -1/ max. +6 barg (abhängig von DN)
- Material produktberührend: Borosilikatglas 3.3

- Up to DN 100 as rolled flange with pipe ends
- From DN 150 as blind flange
- Temperature resistance: + 200°C - not insulated, minus temperature limited by sealing
- Pressure resistance: -1/ max. +6 barg (depending on DN)
- Material in contact with product: Borosilicate glass 3.3

Hinweis: Für Glasartikel, die durch Weiterverarbeitung von der Originalform abweichen, sind den technischen Regelwerken und Vorschriften entsprechend, die zulässigen Betriebsdaten zu ermitteln.

Important: For glass articles which differ from the original shape after further processing, the permissible data must be determined in accordance with the technical rules and regulations.