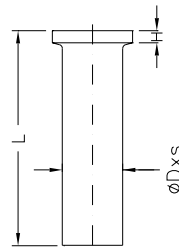


NORMAG



HF-Verbindungsstücke

HF connectors

	Nenngröße HF Nominal size HF	L [mm]	Rohr D x S [mm] Tube D x S [mm]	H [mm]	Artikelnr. Article no.
NORMAG	10	130	16 x 2,5	5,5	CHFN10
	16	130	22 x 2,5	5,5	CHFN16
	25	130	30 x 2,8	6,0	CHFN25
	40	130	46 x 3,2	6,0	CHFN40
	50	130	56 x 3,5	6,0	CHFN50
	10	130	16 x 2,5	3,0	CHF10
	16	130	22 x 2,5	3,0	CHF16
	25	130	30 x 2,8	3,0	CHF25
	40	130	46 x 3,2	3,0	CHF40
	50	130	56 x 3,5	3,0	CHF50

- NORMAG-Variante CHFN10-CHFN50 mit starkwandiger Flanke für längere Haltbarkeit
- Die Artikel CHF10-CHF50 sind für Schnellverbindungen geeignet, unterliegen jedoch einer höheren Bruchgefahr.
- Temperaturbeständigkeit: + 200°C - nicht isoliert, Minustemperatur limitiert durch Dichtung
- Druckbeständigkeit: -1/+0,5 barg
- Material produktberührend: Borosilikatglas 3.3
- NORMAG version CHFN10-CHFN50 with thick-walled flank for longer durability
- The articles CHF10-CHF50 are suitable for quick connections, but are subject to a higher risk of breakage.
- Temperature resistance: + 200°C - not insulated, minus temperature limited by sealing
- Pressure resistance: -1/+0,5 barg
- Material in contact with product: Borosilicate glass 3.3

Hinweis: Für Glasartikel, die durch Weiterverarbeitung von der Originalform abweichen, sind den technischen Regelwerken und Vorschriften entsprechend, die zulässigen Betriebsdaten zu ermitteln.

Important: For glass articles which differ from the original shape after further processing, the permissible data must be determined in accordance with the technical rules and regulations.